

FOR RENT

賃料	管理費等
159,000円	12,000円

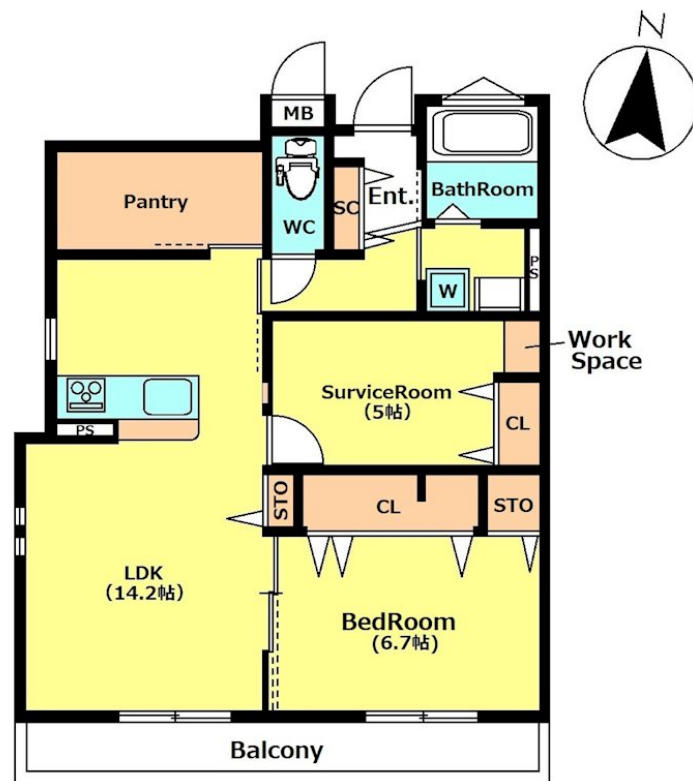
仲介手数料無料・当社管理物件 設備充実の築

2F以上,2面採光,オートロック,カードキー,ドアタッチキー,モニタ付オートロック,角住戸,最上階,上階無し,当社管理物件,南西角住戸,陽当たり良好,閑静な住宅街,防犯カメラ,メールボックス

【外観】



【間取り図】



賃貸マンション 断熱・耐震・耐火(特選・界床)名最高等級取得
Duale 301号室 ★機材物件★
 2023.12迄の希望でワンクッションの賃貸物件
 中央・総武線各停「小岩」駅徒歩10分
 京成本線「江戸川」駅徒歩13分

賃料 159,000円
 管理費 12,000円
 礼金 0円
 保証金 0円
 敷金 1ヶ月 / 礼金 0ヶ月

築年 2022年4月
 築面積 65.3㎡
 専有面積 65.3㎡

設備
 24時間換気システム, 3口以上コンロ, TVインターホン, インターホン, エアコン, エアコン2台, カウン

その他費用
 [一時金] 契約事務手数料: 16,500円 鍵交換費用: 35,000円
 [月次費用] MEIKOライフサポートクラブ会費: 3,300円
 [備考] 退去時償却1ヶ月分(退去時クリーニング費用: 151,140円含む)、家賃引落手数料別途御契約者様負担

入居諸条件
 ペット不可 事務所不可 楽器等の使用不可 二人可

保証会社
 必須 初回保証料: 月額総額の50% 100% 保証会社更新料: 15,000円 22,000円/1年毎 月額保証料: 月額総額の1.3% (共通) 40㎡未満のお部屋 40㎡以上のお部屋

備考
 [月次費用] MEIKOライフサポートクラブ会費: 3,300円(家財保険付帯)
 [追加オプション(任意加入)] MEIKOライフサポートPlus(見守りサービス): 2,200円/月額 65歳以上のご入居者様は加入必須(新規契約・更新時)
 [短期解約違約金] 契約開始日から1年未満に解約申し入れの場合は1ヶ月分賃料及び管理費相当額の短期解約違約金が発生いたします。

間取り	1SLDK		
敷金	1ヶ月	礼金	無
敷引/償却金	- 1ヶ月	保証金	無
物件種別	アパート		
建物名・部屋番号	Duale 301号室		
物件所在地	東京都江戸川区東小岩5丁目23-17		
交通	中央・総武線各停 小岩駅 徒歩10分 京成本線 江戸川駅 徒歩13分		
間取詳細	洋室(6.7畳) LDK(14.2畳) S(5畳)		
構造・規模	木造 3階建 3階		
専有面積	65.3㎡	向き	南
築年月	2022年4月	契約期間	2年
損害保険	有 20,000円 24ヶ月	入居時期	相談
駐車場	駐輪場		
設備	24時間換気システム, 3口以上コンロ, TVインターホン, インターホン, エアコン, エアコン2台, カウン		
その他費用	[一時金] 契約事務手数料: 16,500円 鍵交換費用: 35,000円 [月次費用] MEIKOライフサポートクラブ会費: 3,300円 [備考] 退去時償却1ヶ月分(退去時クリーニング費用: 151,140円含む)、家賃引落手数料別途御契約者様負担		
入居諸条件	ペット不可 事務所不可 楽器等の使用不可 二人可		
保証会社	必須 初回保証料: 月額総額の50% 100% 保証会社更新料: 15,000円 22,000円/1年毎 月額保証料: 月額総額の1.3% (共通) 40㎡未満のお部屋 40㎡以上のお部屋		
備考	[月次費用] MEIKOライフサポートクラブ会費: 3,300円(家財保険付帯) [追加オプション(任意加入)] MEIKOライフサポートPlus(見守りサービス): 2,200円/月額 65歳以上のご入居者様は加入必須(新規契約・更新時) [短期解約違約金] 契約開始日から1年未満に解約申し入れの場合は1ヶ月分賃料及び管理費相当額の短期解約違約金が発生いたします。		

図面と現況が異なる場合は現況が優先となります。

間取りの「S」はサービスルーム(納戸)です。

情報更新日2024年11月16日

No.000002438



東京都知事(7)第60227号
 社団法人全日本不動産協会

株式会社明光トレーディング

東京都渋谷区恵比寿4丁目17番3号

TEL:03-5422-6146

E-mail: 024d8813@f-u-c.nomad-cloud.com

URL: http://www.meiko-trading.co.jp/



携帯サイトから物件詳細を閲覧できます!

取引態様	手数料負担の割合	貸主	0%	借主	100%
代理	手数料配分の割合	元付	0%	客付	100%