

# — FOR RENT

賃料	管理費等
250,000円	20,000円

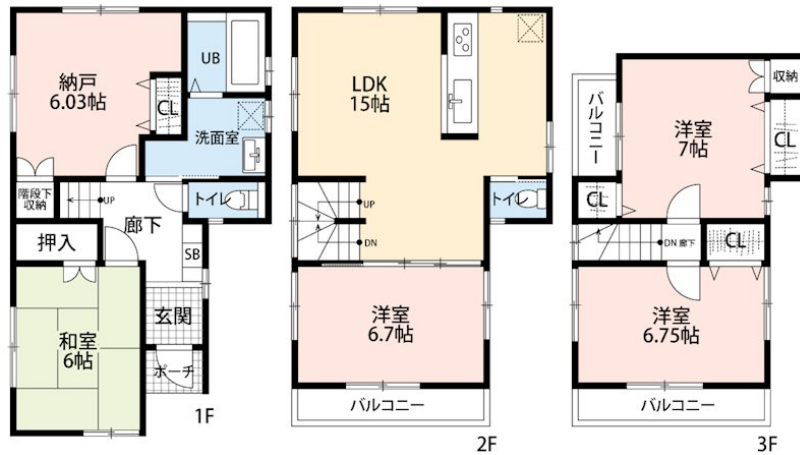
仲介手数料無料・人気の戸建賃貸・広々

仲介手数料無料・人気の戸建賃貸・広々4SLDK 東急池上線「御嶽山」駅より徒歩12分 コンビニ至近で便利です 再  
契約型定期借家契約（3年毎）・児童館、保小中至近・バス停徒歩2分

【外觀】



【間取り図】

[illegible]

図面と現況が異なる場合は現況が優先となります。

間取りの「S」はサービスルーム(納戸)です。



東京都知事（7）第60227号  
社団法人全日本不動産協会

株式会社明光トレーディング

東京都渋谷区恵比寿4丁目17番3号

TEL:03-5422-6146

E-mail : 024d8813@f-u-c.nomad-cloud.com

URL : <http://www.meiko-trading.co.jp/>

間取り	4SLDK		
敷金	1ヶ月	礼金	1ヶ月
敷引 / 償却金	無 1ヶ月	保証金	無
物件種別	戸建		
建物名・部屋番号	大田区南雪谷5丁目19-11戸建		
物件所在地	東京都大田区南雪谷 5 丁目19-11		
交通	東急池上線 御嶽山（東急）駅 徒歩12分 東急池上線 雪が谷大塚駅 徒歩16分		
間取詳細	洋室(7畳) 洋室(6.75畳) 洋室(6.7畳) LDK(15畳) 和室(6畳) S(6.03畳)		
構造・規模	木造 3階建 1-3階		
専有面積	108.13㎡	向き	南東
築年月	2013年12月7日	契約期間	定期借家契約 3年
損害保険		入居時期	2026年1月下旬予定
駐車場	有(敷地内) 駐輪場 バイク置き場		
設備	3口以上コンロ,TVインターホン,エアコン,クローゼット,クローゼット3ヶ所,システムキッチン,シャ		
その他費用	<p>[一時金] 契約事務手数料：16,500円 鍵交換費用：49,500円  [月次費用] MEIKOライフサポートクラブ会費：3,300円  [備考] 退去時償却1ヶ月分(退去時クリーニング費用：197,600円含む)、家賃引落手数料別途御契約者様負担、自治会費（借主実費）</p>		
入居諸条件	ペット不可 事務所不可 楽器等の使用不可 二人可		
保証会社	必須 初回保証料：月額総額の 50% 100% 保証会社更新料： 15,000円 22,000円/1年毎 月 額保証料：月額総額の1.3%（ 共通 ） 40㎡未満のお部屋 40㎡以上のお部屋		
備考	<p>[月次費用] MEIKOライフサポートクラブ会費：3,300円（家財保険付帯）  [追加オプション（任意加入）] MEIKOライフサポートPlus（見守りサービス）：4,400円/月額 65歳以上のご入居者様は加入必須（新規契約・更新時）  [短期解約違約金] 契約開始日から1年未満に解約申し入れの場合は1ヶ月分賃料及び管理費相当額の短期解約違約金が発生いたします。  エアコン3台残置物</p>		

情報更新日2025年12月12日

No.0000002849



携帯サイトから物件詳細を閲覧できます！

取引態様	手数料 負担の割合	貸主	0%	借主	100%
代理	手数料 配分の割合	元付	0%	客付	100%

不動産コード:1010230

物件管理コード：1110338863370000008831

取引条件の有効期限は情報更新日より30日間となります。